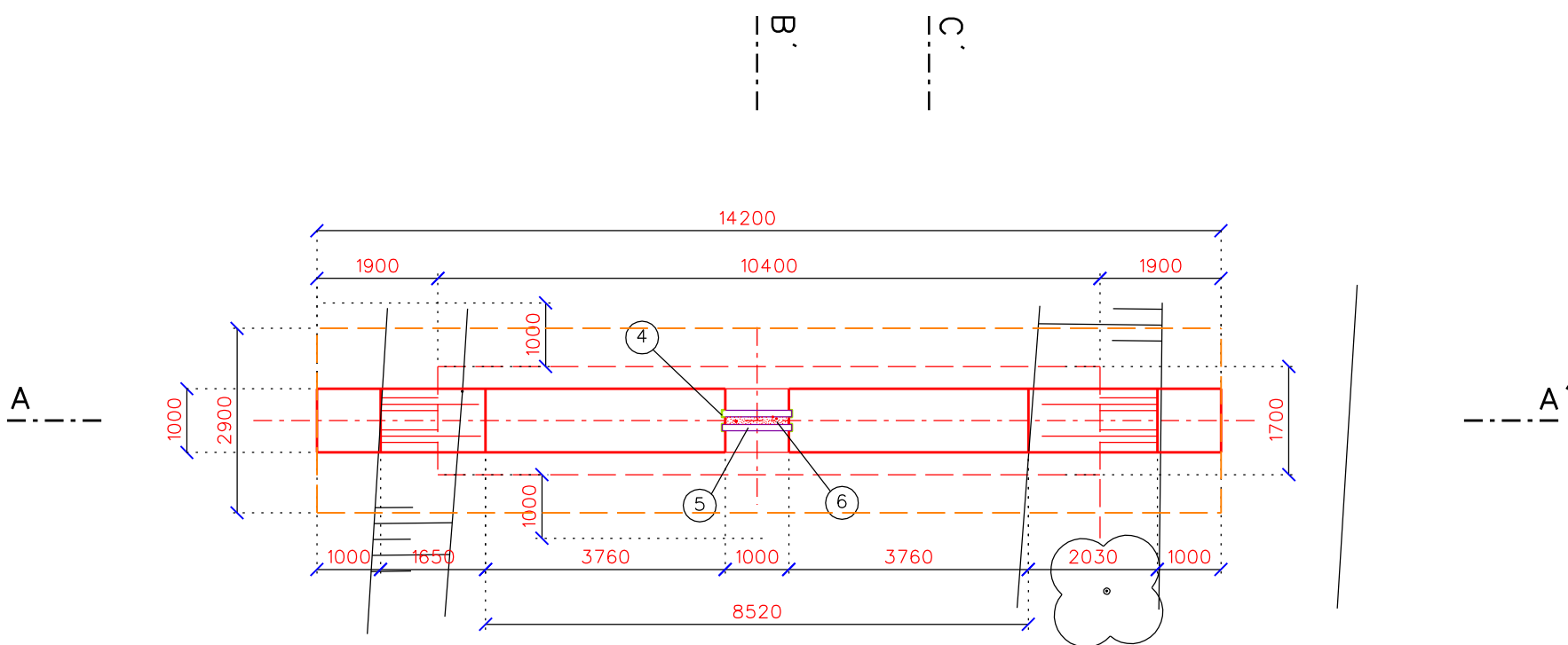


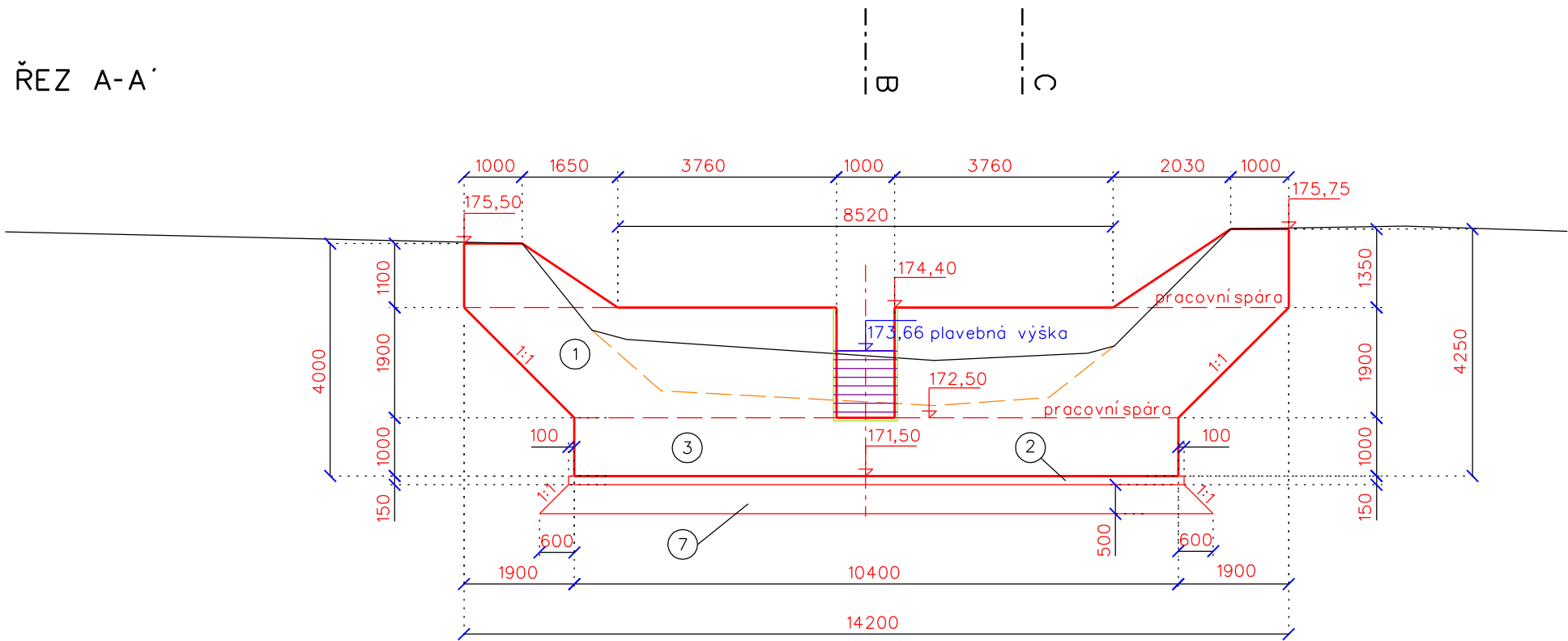
ZAJIŠŤOVACÍ PRÁH

měř. 1:100

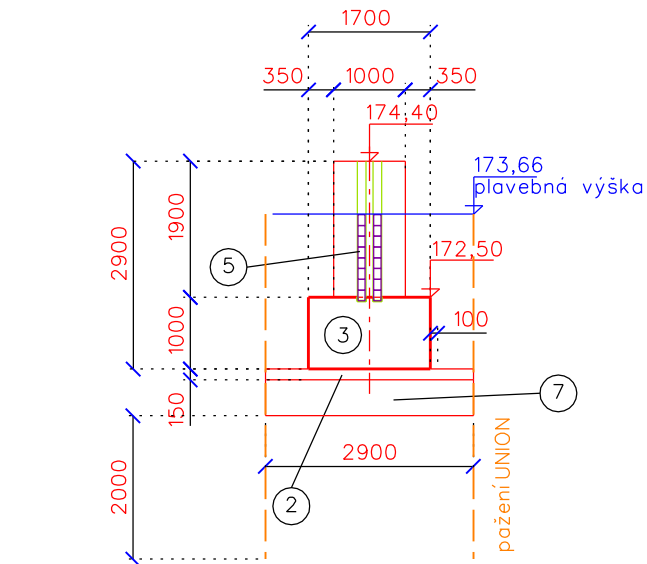
PŮDORYS



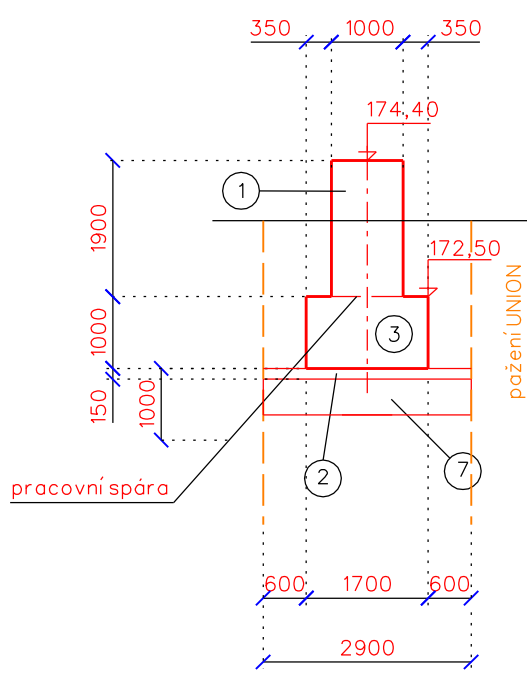
PODÉLNÝ ŘEZ A-A'



ŘEZ B-B'



ŘEZ C-C'




LEGENDA:

1	ŽB PRÁH C30/37 XC4, XF3
2	PODKLADNÍ BETON CB/10, tl.150 mm
3	ŽB ZÁKLAD C30/37 XC4, XF3
4	OCELOVÝ U PROFIL 120/55
5	DVUJITÁ DLUŽOVÁ STĚNA S JÍLOVÝM TĚSNĚNÍM
6	JÍLOVITÉ TĚSNĚNÍ
7	HOMOGENIZAČNÍ POLŠTĚŘ tl.500 mm - LOMOVÝ KÁMEN

Pozn. LOMOVÝ KÁMEN - KÁMEN PRO VODNÍ STAVBY

VÝŠKOVÝ SYSTÉM: BpV

Vypracoval	Zodpov. projektant	Hl. ing. projektu	Vedoucí střediska	 <b>AGPOL s.r.o.</b> Jungmannova 153/12 779 00 Olomouc Česká republika	
Opluštilová Alena	Ing. Skácel Miroslav	Ing. Skácel Miroslav	Ing. Vaculín O., Ph.D.		
Místo stavby	Nedakonice	Kraj	Zlínský	Počet formátů	3 A4
Investor	Povodí Moravy s.p.	SO 02.1.4 Morava km 137,021 - revitalizace VH uzlu Nedakonice		Datum	09/2017
Akce - objekt				Stupeň	DSP
				Zakázkové číslo	2806/040
				Archivní číslo	2806
Příloha	Zajišťovací práh			Měřítko	Číslo výkresu
				1:100	D.2.1.b.7